

KÄRCHER

makes a difference

K 2 Universal Edition



Deutsch	4
English	7
Français	10
Italiano	13
Nederlands	16
Español	19
Português	22
Dansk	25
Norsk	28
Svenska	31
Suomi	34
Ελληνικά	37
Türkçe	40
Русский	43
Magyar	47
Čeština	50
Slovenščina	53
Polski	56
Românește	59
Slovenčina	62
Hrvatski	65
Srpski	68
Български	71
Eesti	74
Latviešu	77
Lietuviškai	80
Українська	83



**Register
your product**

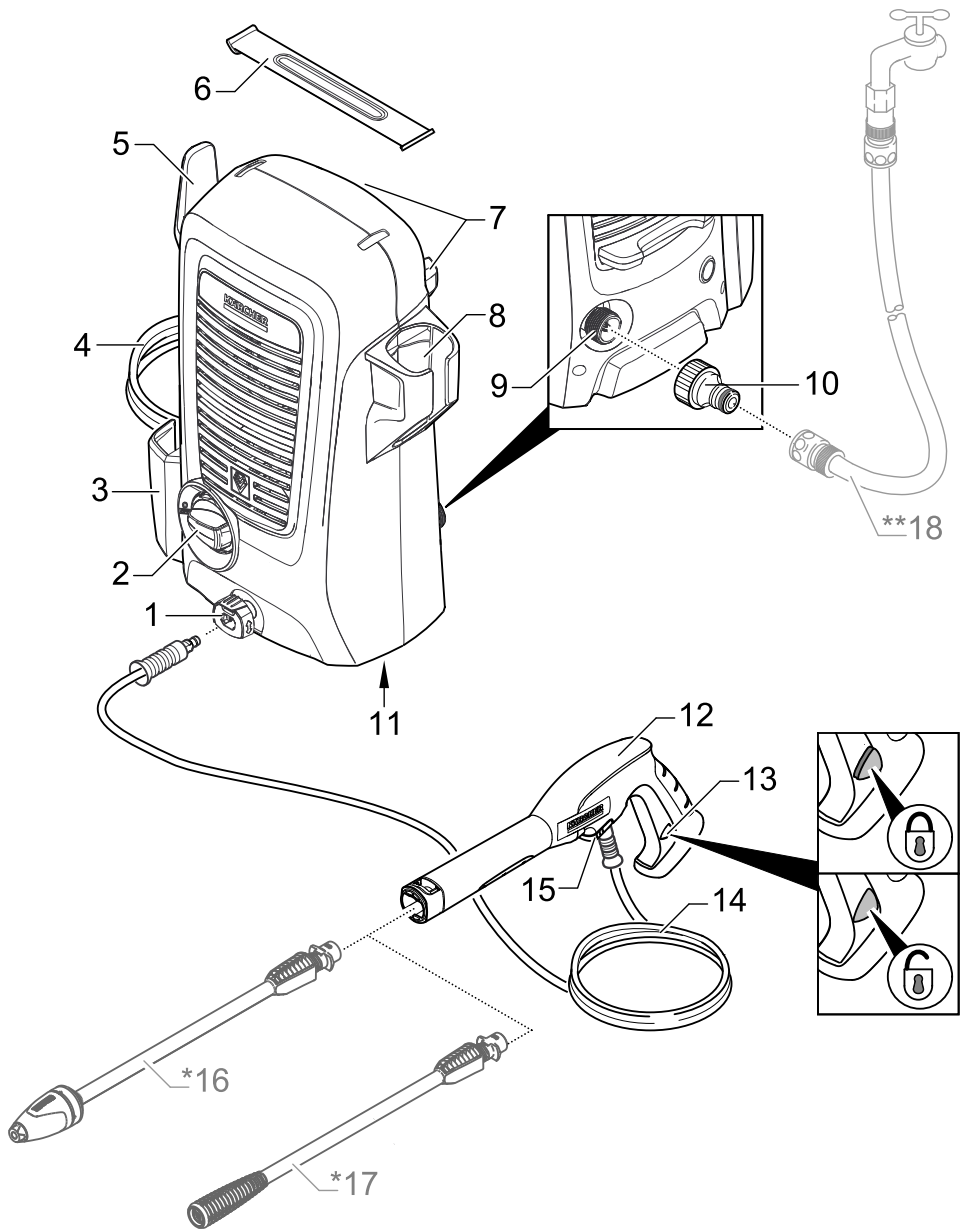
www.kaercher.com/welcome

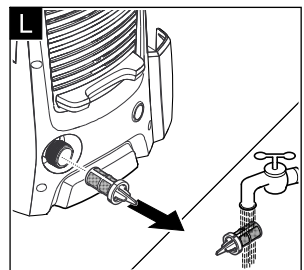
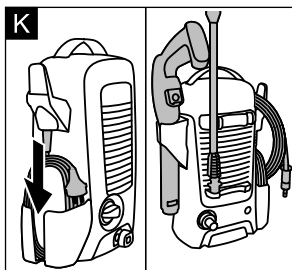
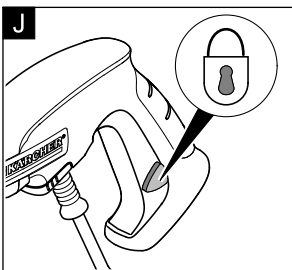
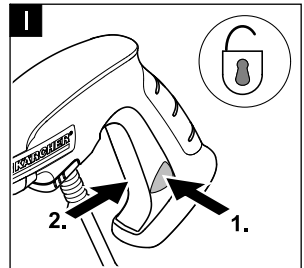
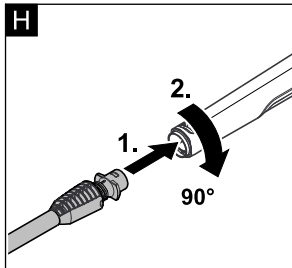
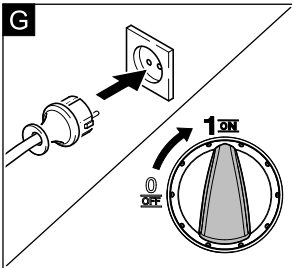
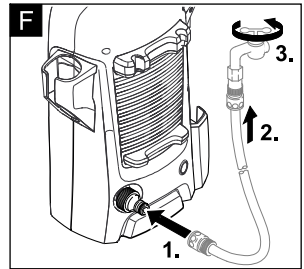
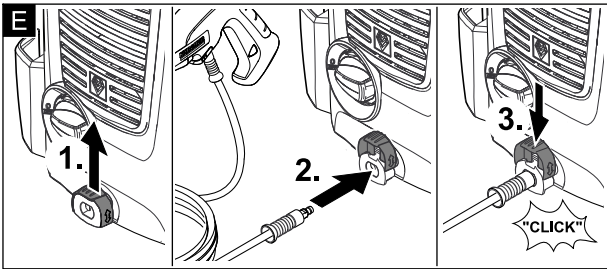
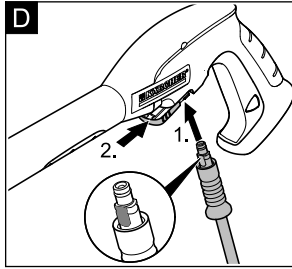
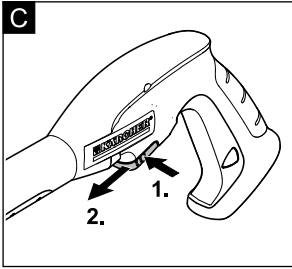
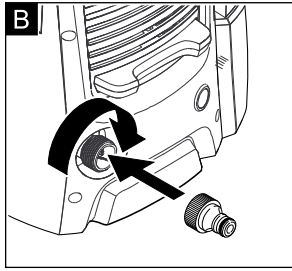
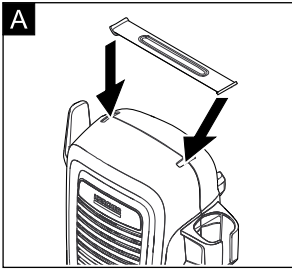


EAC



59689000 (10/19)





Ασφάλεια



Πριν από την πρώτη χρήση της συσκευής σας, διαβάστε τις γνήσιες οδηγίες λειτουργίας, καθώς και τις συνοδευτικές υποδείξεις ασφαλείας. Ενεργήστε ανάλογα. Φυλάξτε τα δύο αυτά τεύχη για μεταγενέστερη χρήση ή για τον επόμενο ιδιοκτήτη.

Χρήση σύμφωνα με τους κανονισμούς

Χρησιμοποιήστε αυτό το σύστημα καθαρισμού υψηλής πίεσης αποκλειστικά για οικιακή χρήση:

- για τον καθαρισμό μηχανημάτων, οχημάτων, οικοδομών, εργαλείων, προσώπων, βεραντών, μηχανημάτων κήπου κ.λπ. με ριπή νερού υψηλής πίεσης (κατά περίπτωση με προσθήκη απορρυπαντικών).

Σύμβολα στη συσκευή



Η δέσμη υψηλής πίεσης δεν πρέπει να κατευθύνεται πάνω σε άτομα, ζώα, ενεργοποιημένο ηλεκτρικό εξοπλισμό ή στην ίδια τη συσκευή.

Προστατεύετε τη συσκευή από τον παγετό.

Η συσκευή δεν πρέπει να συνδεθεί απευθείας στο δημόσιο δίκτυο πόσιμου νερού.



Μηχανισμοί ασφαλείας

⚠ ΠΡΟΣΟΧΗ

Οι διατάξεις ασφαλείας αποσκοπούν στην προστασία του χρήστη και δεν πρέπει να τροποποιούνται ή να παραλείπονται.

Διακόπτης συσκευής

Ο διακόπτης του μηχανήματος αποτρέπει την τυχαία ενεργοποίηση του μηχανήματος.

Ασφάλιση πιστολιού ψεκασμού χειρός

Η ασφάλεια κλειδώνει το μοχλό του πιστολιού ψεκασμού χειρός και αποτρέπει την ακούσια ενεργοποίηση της συσκευής.

Λειτουργία Auto-Stop (αυτόματο σταμάτημα)

Όταν αφήνετε ελεύθερο το μοχλό του πιστολιού ψεκασμού χειρός, απενεργοποιείται ο διακόπτης πίεσης της αντλία και διακόπτεται η ριπή υψηλής πίεσης. Τραβώ- ντας το μοχλό, ο διακόπτης πίεσης θέτει πάλι την αντλία σε λειτουργία.

Προστασία περιβάλλοντος



Τα υλικά συσκευασίας είναι ανακυκλώσιμα. Απορρίψτε τη συσκευασία με οικολογικό τρόπο.



Οι παλιές συσκευές περιέχουν πολύτιμα ανακυκλώσιμα υλικά, τα οποία θα πρέπει να διατίθενται για ανακύκλωση. Αποσυρτές τις παλιές συσκευές με οικολογικό τρόπο.

Οι ηλεκτρικές και οι ηλεκτρονικές συσκευές συχνά περιλαμβάνουν εξαρτήματα, που σε περίπτωση λανθασμένης μεταχείρισης ή απόρριψης μπορούν να αποτελέσουν εστία κινδύνου για την υγεία και το περιβάλλον. Αυτά τα εξαρτήματα είναι όμως απαραίτητα για τη σωστή λειτουργία της συσκευής. Οι συσκευές που φέρουν αυτό το σύμβολο δεν επιτρέπεται να πετούνται στα σκουπίδια.



Οι εργασίες καθαρισμού, κατά τις οποίες προκύπτουν απόνερα που περιέχουν λάδια, π.χ. πλύσιμο κινητήρων, πλύσιμο του κάτω μέρους των οχημάτων, επιτρέπονται μόνο σε πλυντήρια που διαθέτουν διαχωριστή λαδιών.

Υποδείξεις για τα συστατικά (REACH)

Ενημερωμένες πληροφορίες για τα συστατικά μπορείτε να βρείτε στη διεύθυνση:

www.kaercher.com/REACH

Περιγραφή συσκευής

Ο παρεχόμενος εξοπλισμός της συσκευής (ανάλογα με το μοντέλο) απεικονίζεται στη συσκευασία. Αυτό το χειρίδιο λειτουργίας περιγράφει όλες τις πιθανές παραλλαγές.

Εικόνες, βλ. σελίδα 2

- 1 Σύνδεση υψηλής πίεσης
- 2 Διακόπτης μηχανήματος „0/OFF“ / „I/ON“
- 3 Θήκη καλωδίου σύνδεσης με το δίκτυο
- 4 Αγωγός σύνδεσης δικτύου με ρευματολήπτη
- 5 Θήκη φύλαξης του ελαστικού σωλήνα υψηλής πίεσης
- 6 Λαβή μεταφοράς
- 7 Θήκη φύλαξης του σωλήνα ρίψης
- 8 Αποθήκευση του πιστολέτου υψηλής πίεσης
- 9 Σύνδεση νερού με ενσωματωμένη σίτα
- 10 Σύζευξη για τη σύνδεση με το δίκτυο παροχής νερού
- 11 Πινακίδα τύπου
- 12 Πιστόλι υψηλής πίεσης
- 13 Ασφάλιση πιστολιού ψεκασμού χειρός
- 14 Ελαστικός σωλήνας υψηλής πίεσης
- 15 Σφικτήρας ελαστικού σωλήνα υψηλής πίεσης

* Προαιρετικό

- 16 Σωλήνας ψεκασμού με φρέζα ρύπων
Για επίμονους ρύπους
- 17 Σωλήνας ψεκασμού με απλό ακροφύσιο
Για κανονικές εργασίες καθαρισμού.

** Επιπροσθέτως απαραίτητο

- 18 Ελαστικός σωλήνας νερού με ενισχυμένους ιστούς και τυπικό σύνδεσμο.
 - Διάμετρος τουλάχιστον 1/2 ίντσα (13 mm)
 - Μήκος τουλάχιστον 7,5 m.

Συναρμολόγηση και έναρξη χρήσης

Εικόνες, βλ. σελίδα 3

→ Εικόνα **A B**

Πριν την ενεργοποίηση συναρμολογήστε το μηχανήμα τα μη συνδεδεμένα συνοδευτικά εξαρτήματα.

→ Εικόνα **C D**

Αφαιρέστε την ασφάλεια από το πιστόλι υψηλής πίεσης και συνδέστε το σωλήνα υψηλής πίεσης στο πιστόλι υψηλής πίεσης.

Πίεστε το σφικτήρα έως ότου κλειδώσει. Βεβαιωθείτε ότι η σύνδεση είναι ασφαλής τραβώντας τον ελαστικό σωλήνα υψηλής πίεσης.

→ Εικόνα **E F G**

Ενεργοποίηση

ΠΡΟΣΟΧΗ

Οι προσμίξεις στο νερό μπορεί να προκαλέσουν ζημιά στην αντλία υψηλής πίεσης και στα παρελκόμενα. Για προστασία συνιστάται η χρήση του φίλτρου νερού KÄRCHER (ειδικό παρελκόμενο, αριθμός παραγγελίας 4.730-059).

Λειτουργία

Δ ΠΡΟΣΟΧΗ

Η λειτουργία χωρίς υλικό για περισσότερα από 2 λεπτά προκαλεί ζημιές στην αντλία υψηλής πίεσης. Εάν η συσκευή δεν αναπτύξει πίεση εντός 2 λεπτών, απενεργοποιήστε την και ενεργήστε σύμφωνα με τις υποδείξεις στο κεφάλαιο "Βοήθεια σε περίπτωση βλάβης".

Λειτουργία με υψηλή πίεση

Δ ΠΡΟΣΟΧΗ

Κατά τον καθαρισμό, τηρείτε μια ελάχιστη απόσταση 30 cm από τις λακαρισμένες επιφάνειες, προκειμένου να αποφεύγετε ενδεχόμενες ζημιές.

ΠΡΟΣΟΧΗ

Μην καθαρίζετε με τη φρέζα ρύπων ελαστικά αυτοκινήτων, βαμμένα αντικείμενα ή ευαίσθητες επιφάνειες, όπως ξύλο. Κίνδυνος βλάβης.

→ Αποθέστε τη συσκευή σε μια επίπεδη επιφάνεια.

→ Εικόνα **H 11**
Καθαρισμός

Διακοπή λειτουργίας

→ Εικόνα **J**
Αφήστε το μοχλό του πιστολιού υψηλής πίεσης και ασφαλίστε.

→ Σε περίπτωση μεγάλων διαλειμάτων από τις εργασίες (πάνω από 5 λεπτά) απενεργοποιήστε επίπλέον το μηχανήμα στη θέση „0/OFF“.

Τερματισμός λειτουργίας

Δ ΠΡΟΣΟΧΗ

Αποσυνδέστε τον εύκαμπτο σωλήνα υψηλής πίεσης από το πιστόλι ψεκασμού χειρός ή τη συσκευή, μόνον εάν στο σύστημα δεν υπάρχει πίεση.

→ Αφήστε το μοχλό του πιστολιού ψεκασμού χειρός.

→ Απενεργοποιήστε το μηχανήμα στη θέση „0/OFF“.

→ Αποσυνδέστε το ρευματολήπτη από την πρίζα.

→ Κλείστε τη βρύση.

→ Πιέστε το μοχλό του πιστολιού υψηλής πίεσης, για να εκτονώσετε την υπάρχουσα πίεση στο σύστημα.

→ Ασφαλίστε το μοχλό του πιστολιού ψεκασμού χειρός.

→ Αποσυνδέστε το μηχανήμα από το δίκτυο παροχής νερού.

Μεταφορά και αποθήκευση

Δ ΠΡΟΣΟΧΗ

Κίνδυνος τραυματισμού και βλάβης!
Κατά τη μεταφορά και την αποθήκευση λάβετε υπόψη το βάρος της συσκευής.

Μεταφορά με το χέρι

→ Σηκώστε και μεταφέρετε τη συσκευή από τη λαβή μεταφοράς.

Μεταφορά σε οχήματα

→ Ασφαλίστε τη συσκευή έναντι της ολίσθησης και της ανατροπής.

Φύλαξη της συσκευής

→ Αποθέστε το μηχανήμα σε επίπεδη επιφάνεια.

→ Εικόνα **K**
Αποθηκεύστε το καλώδιο σύνδεσης στο ηλεκτρικό δίκτυο και τα υπόλοιπα εξαρτήματα στη συσκευή.

Πριν από την αποθήκευση για μεγαλύτερο διάστημα, π.χ. το χειμώνα, λάβετε επίπλέον υπόψη τις υποδείξεις στο κεφάλαιο Φροντίδα.

Αντιπαγετική προστασία

ΠΡΟΣΟΧΗ

Οι συσκευές και τα παρελκόμενα που δεν έχουν εκκενωθεί πλήρως μπορεί να καταστραφούν σε περίπτωση παγετού. Εκκενώστε εντελώς τη συσκευή και τα παρελκόμενα και προστατέψτε τα από τον παγετό.

Για να αποφεύγετε τις βλάβες:

→ Αδειάστε εντελώς το νερό από το μηχανήμα: Ενεργοποιήστε το μηχανήμα χωρίς να έχετε συνδέσει τον ελαστικό σωλήνα υψηλής πίεσης και το σωλήνα παροχής νερού (έως 1 λεπτό) και περιμένετε, έως ότου το νερό σταματήσει να εκρέει από τη σύνδεση υψηλής πίεσης. Απενεργοποιήστε το μηχανήμα.

→ Αποθηκεύετε το μηχανήμα μαζί με όλα τα εξαρτήματα σε χώρο όπου δεν επικρατεί παγετός.

Συντήρηση και φροντίδα

Το μηχανήμα δεν χρειάζεται συντήρηση.

Φροντίδα

Δ ΚΙΝΔΥΝΟΣ

Κίνδυνος ηλεκτροπληξίας.

→ Πριν από όλες τις εργασίες στη συσκευή, απενεργοποιήστε τη συσκευή και τραβήξτε το φως από την πρίζα.

Καθαρισμός του φίλτρου σύνδεσης νερού

Καθαρίζετε τακτικά το φίλτρο της σύνδεσης νερού.

ΠΡΟΣΟΧΗ

Το φίλτρο δεν πρέπει να υποστεί βλάβη.

→ Αφαιρέστε το σύνδεσμο από τη σύνδεση νερού.

→ Εικόνα **L**

Αφαιρέστε το φίλτρο (π.χ. με μία πένσα), καθαρίστε το με τρεχούμενο νερό και τοποθετήστε το πάλι.

Αντιμετώπιση βλαβών

Δ ΚΙΝΔΥΝΟΣ

Κίνδυνος ηλεκτροπληξίας.

→ Πριν από όλες τις εργασίες στη συσκευή, απενεργοποιήστε τη συσκευή και τραβήξτε το φως από την πρίζα.

Η συσκευή δεν λειτουργεί

→ Η συσκευή τίθεται σε λειτουργία με πίεση του μοχλού του πιστολιού ψεκασμού χειρός.

→ Ελέγξτε εάν συμφωνεί η τάση που αναγράφεται στην πινακίδα τύπου με την τάση της πηγής ρεύματος.

→ Ελέγξτε τον αγωγό σύνδεσης δικτύου για τυχόν βλάβες.

Η συσκευή δεν αναπτύσσει πίεση

→ Ανοίξτε εντελώς τη βάνα νερού.

→ Εξαέρωση της συσκευής: Ενεργοποιήστε τη συσκευή χωρίς να έχετε συνδέσει τον ελαστικό σωλήνα υψηλής πίεσης και περιμένετε (έως 2 λεπτά), μέχρις ότου από τη σύνδεση υψηλής πίεσης σταματήσει να εκρέει νερό με φυσαλίδες. Θέστε τη συσκευή εκτός λειτουργίας και συνδέστε πάλι τον ελαστικό σωλήνα υψηλής πίεσης.

→ Με μια μικρή πένσα, τραβήξτε προς τα έξω το φίλτρο της σύνδεσης νερού και ξεπλύνετε το κάτω από τρεχούμενο νερό.

Έντονες διακυμάνσεις πίεσης

- Καθαρίστε το ακροφύσιο υψηλής πίεσης: Αφαιρέστε τις ακαθαρσίες από την οπή του ακροφυσίου με μια βελόνα και ξεπλύνετε από την μπροστινή πλευρά με νερό.
- Ελέγξτε την ποσότητα προσαγωγής νερού.

Το μηχάνημα δεν είναι στεγανό

- Μια ελάχιστη διαρροή στο μηχάνημα θεωρείται φυσιολογική για τεχνικούς λόγους. Σε περίπτωση έντονης έλλειψης στεγανότητας, ενημερώστε την εξουσιοδοτημένη υπηρεσία εξυπηρέτησης πελατών.

Εξαρτήματα και ανταλλακτικά

Χρησιμοποιείτε μόνο γνήσια παρελκόμενα και ανταλλακτικά τα οποία διασφαλίζουν την ασφαλή και απρόσκοπτη λειτουργία της συσκευής.

Πληροφορίες για παρελκόμενα και ανταλλακτικά θα βρείτε στη διεύθυνση www.kaercher.com.

Εγγύηση

Σε κάθε χώρα ισχύουν οι όροι εγγύησης που εκδόθηκαν από την αρμόδια εταιρία μας προώθησης πωλήσεων. Αναλαμβάνουμε τη δωρεάν αποκατάσταση οποιασδήποτε βλάβης στη συσκευή σας, εφόσον οφείλεται σε αστοχία υλικού ή κατασκευαστικό σφάλμα, εντός της προθεσμίας που ορίζεται στην εγγύηση. Σε περίπτωση που επιθυμείτε να κάνετε χρήση της εγγύησης, παρακαλούμε απευθυνθείτε με τη την απόδειξη αγοράς στο κατάστημα από το οποίο προμηθευτήκατε τη συσκευή ή στην πλησιέστερη εξουσιοδοτημένη υπηρεσία τεχνικής εξυπηρέτησης πελατών μας.

Διευθύνσεις μπορείτε να βρείτε στην ιστοσελίδα:

www.kaercher.com/dealersearch


Τεχνικά χαρακτηριστικά

Ηλεκτρολογική σύνδεση

Τάση	220-240 V
	1-50-60 Hz

Κατανάλωση ρεύματος	6 A
---------------------	-----

Βαθμός προστασίας	IPX5
-------------------	------

Κατηγορία προστασίας	II 
----------------------	--

Ασφάλεια δικτύου (βραδείας τήξης)	10 A
-----------------------------------	------

Υδραυλική σύνδεση

Πίεση προσαγωγής (μέγ.)	1,2 MPa
-------------------------	---------

Θερμοκρασία προσαγωγής (μέγ.)	40 °C
-------------------------------	-------

Ποσότητα προσαγωγής (ελάχ.)	8 l/min
-----------------------------	---------

Στοιχεία ισχύος

Πίεση λειτουργίας	7,4 MPa
-------------------	---------

Μέγ. επιτρεπόμενη πίεση	11 MPa
-------------------------	--------

Παροχή, νερό	5,2 l/min
--------------	-----------

Παρεχόμενη ποσότητα, μέγιστη	6,0 l/min
------------------------------	-----------

Δύναμη οπισθοδρόμησης πιστολέτου χειρός	11 N
---	------

Διαστάσεις και βάρη

Μήκος	280 mm
-------	--------

Πλάτος	182 mm
--------	--------

Ύψος	390 mm
------	--------

Βάρος, έτοιμο για λειτουργία με εξαρτήματα	4,5 kg
--	--------

Μετρούμενες τιμές κατά EN 60335-2-79

Κραδασμοί στο χέρι/στο βραχίονα	1,6 m/s ²
Αβεβαιότητα K	0,6 m/s ²
Επιτρεπόμενη στάθμη ηχητικής ισχύος L _{PA}	78 dB(A)
Αβεβαιότητα K _{PA}	3 dB(A)
Επιτρεπόμενη στάθμη ηχητικής ισχύος L _{WA} + Αβεβαιότητα K _{WA}	93 dB(A)

Με την επιφύλαξη τεχνικών αλλαγών.

Δήλωση Συμμόρφωσης των ΕΕ

Δια της παρούσης δηλώνουμε ότι το μηχάνημα που χαρακτηρίζεται παρακάτω, με βάση τη σχεδίαση και την κατασκευή του, υπό τη μορφή που διατίθεται στην αγορά, πληροί στις σχετικές βασικές απαιτήσεις ασφαλείας και υγιεινής των οδηγίων της ΕΕ. Η παρούσα δήλωση παύει να ισχύει σε περίπτωση τροποποιήσεων του μηχανήματος χωρίς προηγούμενη συνεννόηση μαζί μας.

Προϊόν: Σύστημα καθαρισμού υψηλής πίεσης

Τύπος: 1.673-xxx

Σχετικές οδηγίες των ΕΕ

2006/42/EK (+2009/127/EK)

2014/30/EE

2011/65/EE

2000/14/EK

Εφαρμοσθέντα εναρμονισμένα πρότυπα

EN 60335-1

EN 60335-2-79

EN 62233: 2008

EN 55014-1:2017

EN 55014-2: 2015

EN 61000-3-2: 2014

EN 61000-3-3: 2013

EN 50581

Εφαρμοσθείσα διαδικασία συμμόρφωσης

2000/14/EK: Παράρτημα V

στάθμη ηχητικής πίεσης dB(A)

Μετρημένη: 93

Εγγυημένη: 91

Οι υπογράφοντες ενεργούν κατ' εντολή και με πληρεξούσιο από το διοικητικό συμβούλιο.


H. Jenner

Chairman of the Board of Management


S. Reiser

Director Regulatory Affairs & Certification

Υπεύθυνος εγγράφων τεκμηρίωσης:

S. Reiser

Alfred Kärcher SE & Co. KG
Alfred-Kärcher-Straße 28-40
71364 Winnenden (Germany)
Tel.: +49 7195 14-0
Fax: +49 7195 14-2212

Winnenden, 2018/10/01