

KÄRCHER

AF 100



Deutsch	5
English	9
Français	13
Italiano	17
Nederlands	21
Español	25
Português	29
Dansk	33
Norsk	37
Svenska	41
Suomi	45
Ελληνικά	49
Türkçe	53
Русский	57
Magyar	62
Čeština	66
Slovenščina	70
Polski	74
Românește	78
Slovenčina	82
Hrvatski	86
Srpski	90
Български	94
Eesti	98
Latviešu	102
Lietuviškai	106
Українська	110

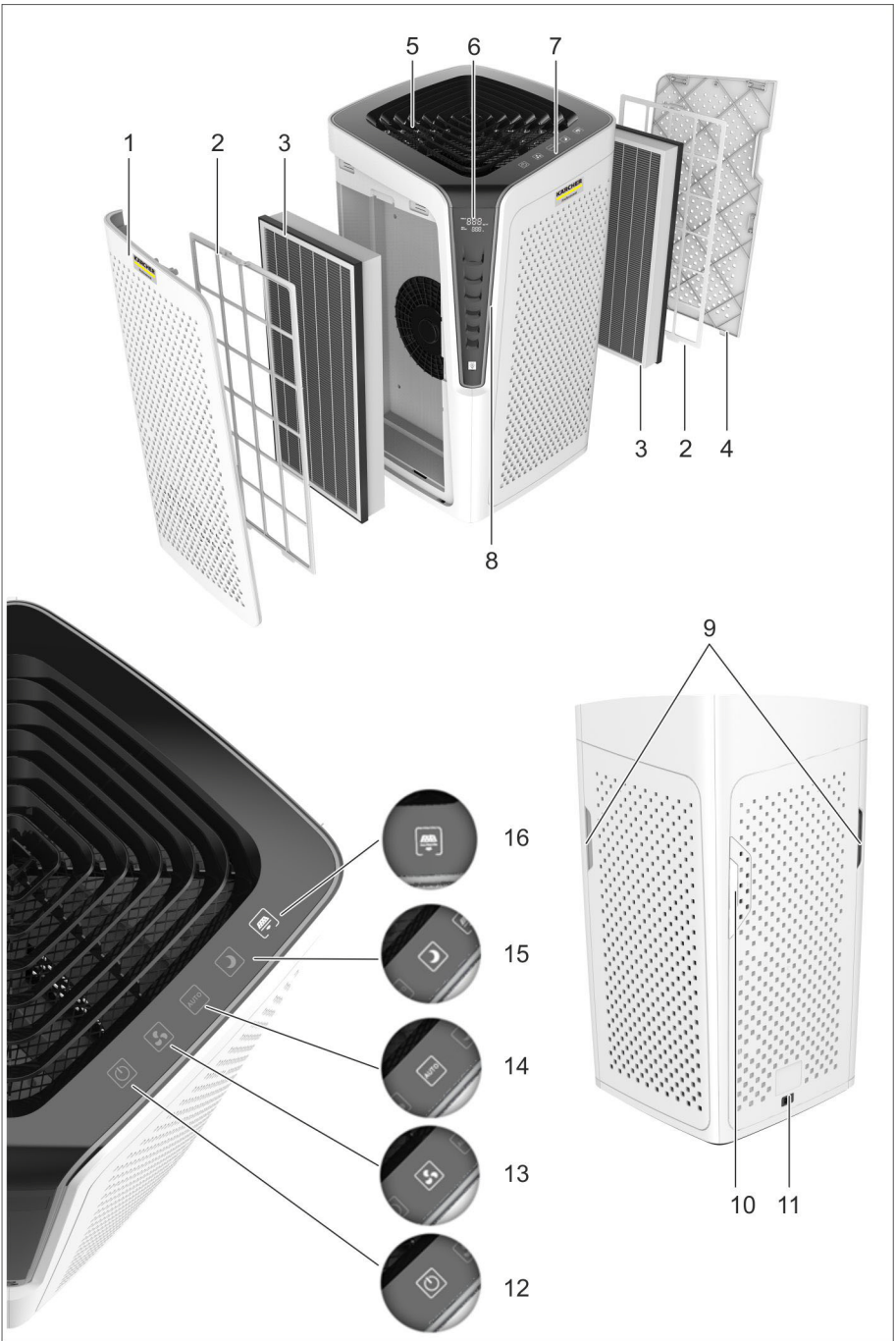


Register
your product
www.kärcher.com/welcome

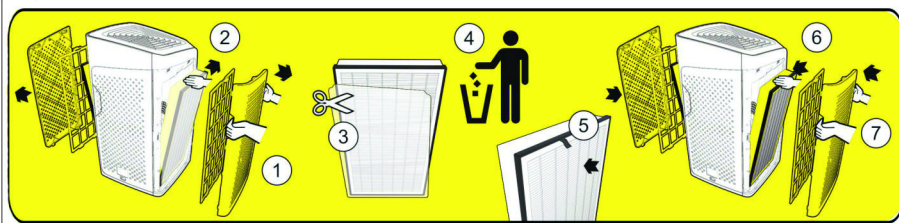


97648080

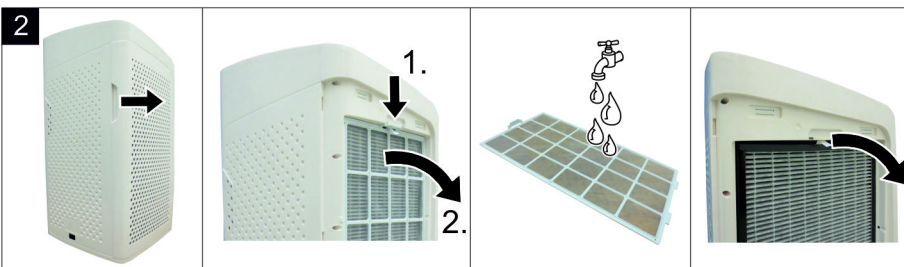
02/21



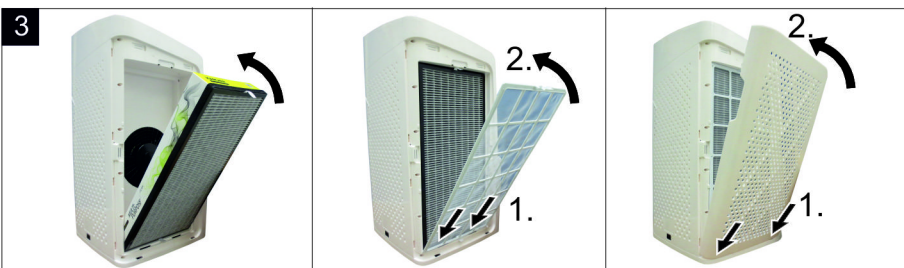
1



2



3



Πίνακας περιεχομένων

Γενικές υποδείξεις	EL	5
Υποδείξεις ασφαλείας	EL	5
Περιγραφή συσκευής	EL	6
Ενεργοποίηση / χειρισμός	EL	6
Φροντίδα και συντήρηση	EL	7
Αντιμετώπιση βλαβών	EL	7
Εξαρτήματα και ανταλλακτικά	EL	8
Τεχνικά χαρακτηριστικά	EL	8

Γενικές υποδείξεις

Αγαπητέ πελάτη,



Πριν χρησιμοποιήσετε τη συσκευή σας για πρώτη φορά, διαβάστε αυτές τις πρωτότυπες οδηγίες χρήσης, ενεργήστε σύμφωνα με αυτές και κρατήστε τις για μελλοντική χρήση ή για τον επόμενο ιδιοκτήτη.

Αρμόζουσα χρήση

Η συσκευή προορίζεται για να χρησιμοποιηθεί ως καθαριστής αέρα σύμφωνα με τις περιγραφές και τις υποδείξεις ασφαλείας που αναφέρονται στις παρούσες οδηγίες χρήσης.

Η συσκευή αυτή σχεδιάστηκε για ιδιωτική και επαγγελματική χρήση.

- Η συσκευή αυτή προορίζεται για χρήση αποκλειστικά σε εσωτερικούς χώρους.
- Προστατέψτε τη συσκευή από τη βροχή. Μην αποθηκεύετε τη συσκευή σε υπαίθριο χώρο.

Ο κατασκευαστής δεν ευθύνεται για ενδεχόμενες ζημιές, που οφείλονται σε μη ενδεδειγμένη χρήση ή σε λάθος χειρισμό.

Προστασία περιβάλλοντος



Τα υλικά συσκευασίας είναι ανακυκλώσιμα. Μην πετάτε τη συσκευασία στα οικιακά απορρίμματα, αλλά παραδώστε την προς ανακύκλωση.



Οι παλιές συσκευές περιέχουν ανακυκλώσιμα υλικά, τα οποία θα πρέπει να παραδίδονται προς επαναχρησιμοποίηση. Για το λόγο αυτό αποσύρτε τις παλιές συσκευές με κατάλληλες διαδικασίες συγκέντρωσης αποβλήτων.

Οι ηλεκτρικές και οι ηλεκτρονικές συσκευές συχνά περιλαμβάνουν εξαρτήματα, που σε περίπτωση λανθασμένης μεταχείρισης ή απόρριψης μπορούν να αποτελέσουν εστία κινδύνου για την υγεία και το περιβάλλον. Αυτά τα εξαρτήματα είναι όμως απαραίτητα για τη σωστή λειτουργία της συσκευής. Οι συσκευές που φέρουν αυτό το σύμβολο δεν επιτρέπεται να πετούνται στα σκουπίδια.

Απόρριψη φίλτρων

Φοράτε προστατευτική μάσκα και γάντια κατά την απόρριψη ή αντικατάσταση φίλτρου FFP2. Μην χτυπάτε το φίλτρο.

Συσκευάστε το παλιό φίλτρο σε μια σακούλα, κλείστε το και απορρίψτε το στα οικιακά απορρίμματα.

Πλύνετε τα χέρια σας αφού διαθέσετε τα χρησιμοποιημένα φίλτρα.

Εγγύηση

Σε κάθε χώρα ισχύουν οι όροι εγγύησης που εκδόθηκαν από την αρμόδια εταιρία μας προώθησης πωλήσεων. Αναλαμβάνουμε τη δωρεάν αποκατάσταση οποιασδήποτε βλάβης στη συσκευή σας, εφόσον οφείλεται σε αστοχία υλικού ή κατασκευαστικό σφάλμα, εντός της προθεσμίας που ορίζεται στην εγγύηση. Σε περίπτωση που επιθυμείτε να κάνετε χρήση της εγγύησης, παρακαλούμε απευθυνθείτε με την απόδειξη αγοράς στο κατάστημα από το οποίο προμηθευτήκατε τη συσκευή ή στην πλησιέστερη εξουσιοδοτημένη υπηρεσία τεχνικής εξυπηρέτησης πελατών μας.

Υπηρεσία εξυπηρέτησης πελατών

Σε περίπτωση αποριών ή βλαβών μπορείτε να απευθυνέστε στο πλησιέστερο υποκατάστημα του Οίκου KÄRCHER, το οποίο θα σας βοηθήσει ευχαρίστως.

Παραγγελία ανταλλακτικών και ειδικών εξαρτημάτων

Μπορείτε να προμηθευθείτε ανταλλακτικά και εξαρτήματα από τον αρμόδιο έμπορο ή από το υποκατάστημα της KÄRCHER της περιοχής σας.

Υποδείξεις ασφαλείας

⚠ ΚΙΝΔΥΝΟΣ

- *Συνδέετε τη συσκευή μόνο σε εναλλασσόμενο ρεύμα. Η τάση πρέπει να συμφωνεί με την πινακίδα τύπου της συσκευής.*
- *Μην αγγίζετε ποτέ με βρεγμένα χέρια το ρευματολήπτη και την πρίζα.*
- *Μην βγάζετε τον ρευματολήπτη από την πρίζα τραβώντας τον από το καλώδιο σύνδεσης.*
- *Πριν από κάθε λειτουργία της συσκευής ελέγχετε το καλώδιο ρεύματος και το φις για τυχόν ζημιές. Αναθέτετε αμέσως σε εξουσιοδοτημένη υπηρεσία τεχνικής εξυπηρέτησης πελατών/ειδικευμένο ηλεκτρολόγο την αλλαγή του χαλασμένου καλωδίου σύνδεσης στο δίκτυο.*
- *Πριν από την εκτέλεση εργασιών περιποίησης και συντήρησης απενεργοποιήστε το μηχανήμα και αποσυνδέστε το ρευματολήπτη από την πρίζα.*
- *Οι εργασίες επισκευών και οι εργασίες στα ηλεκτρικά εξαρτήματα πρέπει να διεξάγονται μόνο από την εξουσιοδοτημένη υπηρεσία εξυπηρέτησης πελατών.*

⚠ ΠΡΕΙΔΟΠΟΙΗΣΗ

- *Η συσκευή αυτή δεν πρέπει να χρησιμοποιείται από άτομα με περιορισμένες κινητικές, αισθητηριακές ή νοητικές ικανότητες χωρίς σχετική εμπειρία και/ή γνώσεις, εκτός εάν επιβλέπονται από ένα αρμόδιο για την ασφάλειά τους άτομο ή τους έχουν δοθεί οδηγίες για τη χρήση της συσκευής και έχουν κατανοήσει τους κινδύνους που ενδέχεται να προκύψουν.*
- *Τα παιδιά μπορούν να χρησιμοποιούν τη συσκευή μόνο εάν είναι πάνω από 8 ετών και επιβλέπονται από ένα αρμόδιο για την ασφάλειά τους άτομο ή τους έχουν δοθεί οδηγίες για τη χρήση της συσκευής και έχουν κατανοήσει τους κινδύνους που ενδέχεται να προκύψουν.*
- *Τα παιδιά δεν πρέπει να παίζουν με τη συσκευή.*
- *Τα παιδιά πρέπει να βρίσκονται υπό επίτηρηση, ώστε να εξασφαλιστεί ότι δεν θα παίζουν με τη συσκευή.*
- *Ο καθαρισμός και η συντήρηση δεν πρέπει να εκτελούνται από παιδιά χωρίς επίβλεψη.*

- Δεν επιτρέπεται να καλύπτετε το στόμιο εισαγωγής αέρα και το στόμιο εξαγωγής αέρα.
- Κρατάτε τα παιδιά μακριά από τα πλαστικά φύλλα συσκευασίας, υφίσταται κίνδυνος ασφυξίας!
- Απενεργοποιείτε τη συσκευή έπειτα από κάθε χρήση και πριν από τον καθαρισμό/τη συντήρησή.
- Απαγορεύεται η χρήση σε σημεία, όπου υφίσταται κίνδυνος έκρηξης.
- Μην τοποθετείτε τη συσκευή κοντά σε πηγές θερμότητας.

⚠ ΠΡΟΣΟΧΗ

- Η συσκευή δεν αποτελεί υποκατάστατο του σωστού αερισμού.
- Αποθέστε τη συσκευή σε ένα σταθερό, ομαλό υπόβαθρο και ευθυγραμμίστε την.
- Χρησιμοποιείτε αποκλειστικά γνήσια ανταλλακτικά της KÄRCHER.
- Μη χρησιμοποιείτε τη συσκευή σε υγρό περιβάλλον ή σε χώρους με υψηλές θερμοκρασίες περιβάλλοντος, π.χ. στο μπάνιο ή την κουζίνα.

Επίπεδα ασφαλείας

⚠ ΚΙΝΔΥΝΟΣ

Υποδείξεις για άμεσα επαπειλούμενο κίνδυνο, ο οποίος μπορεί να έχει ως συνέπεια σοβαρό ή θανάσιμο τραυματισμό.

⚠ ΠΡΟΕΙΔΟΠΟΙΗΣΗ

Υποδείξεις για μια δυνητικά επικίνδυνη κατάσταση, η οποία μπορεί να έχει ως συνέπεια σοβαρό ή θανάσιμο τραυματισμό.

⚠ ΠΡΟΣΟΧΗ

Υπόδειξη για μια ενδεχομένως επικίνδυνη κατάσταση, η οποία μπορεί να οδηγήσει σε ελαφρό τραυματισμό.

ΠΡΟΣΟΧΗ

Υπόδειξη για μια δυνητικά επικίνδυνη κατάσταση, η οποία μπορεί να έχει ως συνέπεια υλικές ζημιές.

Περιγραφή συσκευής

Κατά τον άνοιγμα της συσκευασίας, ελέγξτε το περιεχόμενο για τυχόν ελλείψεις σε εξαρτήματα ή για βλάβες. Σε περίπτωση ζημιών που προκλήθηκαν από τη μεταφορά, παρακαλείσθε να πληροφορησέτε αμέσως το κατάστημα, από το οποίο αγοράσατε το μηχάνημα.

Εικόνες, βλ. αναδιπλούμενη σελίδα!



- 1 Κάλυμμα φίλτρου μπροστά
- 2 Προφίλτρο
- 3 Κύριο φίλτρο
- 4 Κάλυμμα φίλτρου πίσω
- 5 Έξοδος αέρα
- 6 Ψηφιακή ένδειξη
- 7 Πεδίο χειρισμού
- 8 Ένδειξη ποιότητας αέρα
- 9 Λαβές καλυμμάτων φίλτρου
- 10 Κάλυμμα αισθητήρα ποιότητας αέρα
- 11 Σύνδεση δικτύου
- 12 Πλήκτρο χειρισμού ενεργοποίησης/απενεργοποίησης
- 13 Πλήκτρο χειρισμού χειροκίνητης λειτουργίας
- 14 Πλήκτρο χειρισμού αυτόματης λειτουργίας
- 15 Πλήκτρο χειρισμού νυχτερινής λειτουργίας
- 16 Ένδειξη αλλαγής φίλτρου

Ενεργοποίηση / χειρισμός

ΠΡΟΣΟΧΗ

Λειτουργείτε πάντα τη συσκευή με τοποθετημένα τα προφίλτρα και τα φίλτρα λεπτόκοκκων ρύπων.

Έναρξη λειτουργίας

Εικόνα 1

➔ Πριν από την πρώτη λειτουργία πρέπει να αποσυσκευαστούν τα λεπτά φίλτρα που ήδη υπάρχουν στη συσκευή.

Θέση σε λειτουργία

- ➔ Εισαγάγετε τον αγωγό σύνδεσης δικτύου στη συσκευή
- ➔ Συνδέστε το βύσμα δικτύου στην πρίζα. Όλα τα πλήκτρα χειρισμού στο πεδίο χειρισμού και η ένδειξη ποιότητας αέρα ανάβουν στιγμιαία και σβήνουν ξανά.
- ➔ Πατήστε το πλήκτρο χειρισμού ενεργοποίησης/ απενεργοποίησης, για να θέσετε τη συσκευή σε λειτουργία.

Υπόδειξη

- Όταν ενεργοποιηθεί η συσκευή, ο ενσωματωμένος αισθητήρας ποιότητας αέρα μετρά αυτόματα την ποιότητα του αέρα στο χώρο.
- Ρυθμίστε την επιθυμητή λειτουργία πατώντας το εκάστοτε πλήκτρο χειρισμού στο πεδίο χειρισμού.

Πεδίο χειρισμού

Αυτόματη λειτουργία

Όταν είναι ενεργοποιημένη η αυτόματη λειτουργία, η συσκευή επιλέγει την αντίστοιχη ταχύτητα ανεμιστήρα για την ποιότητα αέρα που μετρήθηκε.

- ➔ Πατήστε το πλήκτρο χειρισμού ενεργοποίησης/ απενεργοποίησης, για να θέσετε τη συσκευή σε λειτουργία.
- ➔ Πατήστε το πλήκτρο χειρισμού αυτόματης λειτουργίας.
- ➔ Το αντίστοιχο πλήκτρο ανάβει.

Υπόδειξη

- Ο ενσωματωμένος αισθητήρας ποιότητας αέρα μετρά την ποιότητα του αέρα και επιλέγει αυτόματα τη σωστή βαθμίδα ταχύτητας, για να διασφαλίσει την καλύτερη δυνατή ποιότητα αέρα στο χώρο.
- Μόλις καθαρίσει ο αερας, η συσκευή ρυθμίζεται στη χαμηλή ταχύτητα ανεμιστήρα.

Χειροκίνητη λειτουργία

Όταν είναι ενεργοποιημένη η χειροκίνητη λειτουργία, η ταχύτητα του ανεμιστήρα μπορεί να ρυθμιστεί χειροκίνητα.

- ➔ Πατήστε το πλήκτρο χειρισμού ενεργοποίησης/ απενεργοποίησης, για να θέσετε τη συσκευή σε λειτουργία.
- ➔ Πατήστε το πλήκτρο χειρισμού χειροκίνητης λειτουργίας.
- ➔ Το αντίστοιχο πλήκτρο ανάβει.

Υπόδειξη

- Πατώντας το επανεπιλημμένα μπορείτε να ρυθμίσετε την ταχύτητα του ανεμιστήρα σε 3 βαθμίδες.

Ένδειξη	Ταχύτητα ανεμιστήρα
ένα πτερύγιο ανεμιστήρα	χαμηλή
δύο πτερύγια ανεμιστήρα	μεσαία
τρία πτερύγια ανεμιστήρα	υψηλή

Νυχτερινή λειτουργία

Όταν ενεργοποιείται η νυχτερινή λειτουργία, τα στοιχεία χειρισμού και ένδειξεων απενεργοποιούνται.

Η συσκευή παραμένει σε λειτουργία και η ταχύτητα ανεμιστήρα ρυθμίζεται στην πιο χαμηλή βαθμίδα.

Αγγίζοντας το πεδίο χειρισμού ενεργοποιείτε ξανά τον φωτισμό της συσκευής.

- ➔ Πατήστε το πλήκτρο χειρισμού ενεργοποίησης/ απενεργοποίησης, για να θέσετε τη συσκευή σε λειτουργία.
- ➔ Πατήστε το πλήκτρο χειρισμού νυχτερινής λειτουργίας.
- ➔ Το αντίστοιχο πλήκτρο ανάβει.
- ➔ Τα στοιχεία χειρισμού και ένδειξεων απενεργοποιούνται με χρονοκαθυστερήση.

Ένδειξη ποιότητας αέρα

- ➔ Πατήστε το πλήκτρο χειρισμού ενεργοποίησης/ απενεργοποίησης, για να θέσετε τη συσκευή σε λειτουργία.

Η ένδειξη ποιότητας αέρα ανάβει:

Μπλε: πολύ καλή ποιότητα αέρα (A2,5 κάτω από 60 µg/m³)

Κίτρινο: μέτρια ποιότητα αέρα (A2,5 μεταξύ 60 και 160 µg/m³)

Κόκκινο: κακή ποιότητα αέρα (A2,5 πάνω από 160 µg/m³)

Ψηφιακή ένδειξη

- Δείχνει την τρέχουσα τιμή της περιεκτικότητας σε λεπτόκοκκη σκόνη (PM2,5).
- Δείχνει την υπολειπόμενη διάρκεια ζωής του φίλτρου σε ποσοστό.

Διάρκεια φίλτρου

Υπόδειξη

- Η διάρκεια του φίλτρου εξαρτάται από τη συμπεριφορά καθημερινής χρήσης και την ποιότητα του αέρα.
- Ανεξάρτητα από την ένδειξη, συνιστάται ετήσια αντικατάσταση φίλτρου για λόγους υγιεινής.

Ένδειξη αντικατάστασης φίλτρου

Αν ανάψει η ένδειξη αντικατάστασης φίλτρου: βλέπε Φροντίδα και Συντήρηση.

Υπόδειξη

- Σε περίπτωση που η εναπομένουσα διάρκεια του φίλτρου είναι μικρότερη από 72 ώρες, η ένδειξη αντικατάστασης φίλτρου αναβοσβήνει 2 φορές το δευτερόλεπτο.
- Όταν ολοκληρωθεί η διάρκεια ζωής του φίλτρου, η ένδειξη αντικατάστασης φίλτρου ανάβει σταθερά. Η συσκευή συνεχίζει να λειτουργεί.
- Σε περιοχές με κυρίως υψηλή υγρασία αέρα (> 60%) μπορεί στα φίλτρα να δημιουργηθεί δυσωδία. Σε τέτοιες περιπτώσεις συνιστούμε να αλλάζετε έγκαιρα τα φίλτρα.

Τερματισμός λειτουργίας

- ➔ Πατήστε το πλήκτρο χειρισμού ενεργοποίησης/ απενεργοποίησης, για να απενεργοποιήσετε τη συσκευή.

Φύλαξη της συσκευής

- ➔ Διατηρείτε τη συσκευή σε στεγνό περιβάλλον.

Φροντίδα και συντήρηση

- ➔ Πριν την εκτέλεση εργασιών στο μηχάνημα αποσυνδέτε πρώτα το φις από την πρίζα.
- ➔ Σκουπίστε τη συσκευή με ένα στεγνό μαλακό πανί.
- ➔ Όποτε χρειάζεται, καθαρίζετε το πρώτο φίλτρο.

Αντικατάσταση φίλτρου

Αν ανάψει η ένδειξη αντικατάστασης φίλτρου:

Εικόνα 2

- ➔ Ανοίξτε και αφαιρέστε τα καλύμματα φίλτρου στις λαβές.
- ➔ Καθαρίστε το προφίλτρο όταν είναι εγκατεστημένο (π.χ. με ηλεκτρική σκούπα ή βούρτσα αναρρόφησης).
- ➔ Απασφαλίστε προς τα πάνω το προφίλτρο και αφαιρέστε το.
- ➔ Τραβήξτε από το περιαυχένια λαβών το κεντρικό φίλτρο έξω από τη συσκευή και αντικαταστήστε το.

Υπόδειξη

- Πρέπει πάντα να καθαρίζετε και τα δύο προφίλτρα.
- Το προφίλτρο μπορεί να πλυθεί.
- Πρέπει πάντα να καθαρίζετε και τα δύο κεντρικά φίλτρα.

Εικόνα 3

- ➔ Βγάλετε το κεντρικό φίλτρο από τη συσκευασία.
- ➔ Τοποθετήστε το κεντρικό φίλτρο στη συσκευή. Τα περιαυχένια λαβών πρέπει να είναι ορατά από έξω.
- ➔ Οδηγήστε τις προεξοχές οδήγησης του προφίλτρου στις κάτω εσοχές.
- ➔ Κλείστε προσεκτικά προς τα πάνω και πλάγια το πρώτο φίλτρο.
- ➔ Οδηγήστε τις προεξοχές οδήγησης του καλύμματος φίλτρου στις κάτω εσοχές.
- ➔ Κλείστε το κάλυμμα του φίλτρου επάνω.

Επαναφορά ένδειξης αντικατάστασης φίλτρου

- ➔ Για να επαναφέρετε την ένδειξη αντικατάστασης φίλτρου σε 100% διάρκεια φίλτρου μετά από αντικατάσταση φίλτρου, το πλήκτρο ένδειξης αντικατάστασης φίλτρου πρέπει να πατηθεί για 5 δευτερόλεπτα σε κατάσταση αναμονής.

Υπόδειξη

- Το πλήκτρο ένδειξης αντικατάστασης φίλτρου δεν ανάβει μέχρι να φτάσει το τέλος της υπολογισμένης διάρκειας ζωής του φίλτρου. Για να επαναφέρετε πρόωρα τη διάρκεια του φίλτρου στο 100%, πρέπει να πατήσετε το πλήκτρο ένδειξης αντικατάστασης φίλτρου για 5 δευτερόλεπτα.
- Δεδομένου ότι η θέση του πλήκτρου χωρίς φωτισμό είναι δύσκολο να φανεί, η θέση μπορεί να γίνει ορατή αποσυνδέοντας και συνδέοντας το βύσμα δικτύου. Το πλήκτρο ανάβει για λίγο ώστε να θυμάστε τη θέση.

Αντιμετώπιση βλαβών

Η συσκευή δεν λειτουργεί

- ➔ Συνδέστε το καλώδιο ρεύματος.
- ➔ Κλείστε τα καλύμματα φίλτρου.
- ➔ Σε περίπτωση που εξακολούθησε να εμφανίζεται το σφάλμα:
Μην πατάτε πλέον το πλήκτρο χειρισμού ενεργοποίησης/απενεργοποίησης.
Επικοινωνήστε με την εξυπηρέτηση πελατών.

Η ποιότητα του αέρα δεν βελτιώνεται

- ➔ Βεβαιωθείτε ότι όλα τα φίλτρα έχουν τοποθετηθεί σωστά.

Το ρεύμα αέρα στην έξοδο του αέρα δεν είναι πλέον τόσο δυνατό

- ➔ Καθαρίστε το προφίλτρο.

Εξαρτήματα και ανταλλακτικά

Τύπος φίλτρου	Αριθμός εξαρτημάτων	Χρήση
Universal Solution (Βασικός εξοπλισμός για 1.024-810.0)	2.863-029.0	Καθαρίζει όλες τις βλαβερές ουσίες από τον αέρα, βελτιώνει συνολικά την ποιότητα του εσωτερικού αέρα.
Allergy Solution	2.863-030.0	Αφαιρεί αποτελεσματικά αλλεργιογόνες ουσίες όπως γύρη, παρασιτικά έντομα, τρίχες και δυσωδίες, ιδανικό για ανθρώπους που υποφέρουν από αλλεργίες.
TVOC Solution	2.863-032.0	Φιλτράρει αποτελεσματικά βλαβερά αέρια όπως φορμαλδεϋδη. Κατάλληλο για χώρους με καινούργια διακόσμηση, π.χ. με καινούργια έπιπλα και χαλιά.
Smog Solution	2.863-033.0	Αφαιρεί αποτελεσματικά τα βλαβερά σωματίδια από τον αέρα, για βελτίωση της ποιότητας του εσωτερικού αέρα σε καιρό με αιθαλομίχλη.
Health Solution	2.863-034.0	Συγκρατεί αποτελεσματικά τα βακτηρίδια που επιζούν στον αέρα και τα εμποδίζει αποτελεσματικά από εξάπλωση και περαιτέρω ανάπτυξη, για περιόδους γρίπης ή για ανθρώπους με προβλήματα υγείας.
High Protect 13 Solution (Βασικός εξοπλισμός για 1.024-812.0)	2.863-038.0	Φιλτράρει σκόνη, ψιλή σκόνη, σωματίδια, αερολύματα, παθογόνους οργανισμούς και ιούς. Επιπρόσθετη αντιβακτηριακή επίστρωση ιόντων αργύρου του υλικού φίλτρου, εξαλείφει τα μικρόβια και τα βακτήρια. Επιπλέον με ένα στρώμα ενεργού άνθρακα για να φιλτράρει οσμές, χημικούς ατμούς, VOC και άλλους ρύπους. Το υλικό φίλτρου του φίλτρου HEPA αντιστοιχεί στην κατηγορία φίλτρου H13 (HEPA 13).
HEPA 14 Solution	2.863-035.0	Φιλτράρει σκόνη, ψιλή σκόνη, σωματίδια, αερολύματα, παθογόνους οργανισμούς και ιούς. Το φίλτρο H14 (HEPA 14) ελέγχεται ξεχωριστά και πιστοποιείται σύμφωνα με το DIN EN 1822. Κατάλληλο για ιδιαίτερα ευαίσθητες και ευάλωτες περιοχές (ιατρικός τομέας, νοσηλευτική, ιατρικές πρακτικές).

Τεχνικά χαρακτηριστικά

Τάση ηλεκτρικού δικτύου	220 - 240	V~
Συχνότητα	50 - 60	Hz
Ισχύς εισόδου	<1	W
Αναμονή	5	W
Νυχτερινή λειτουργία	12	W
Βαθμίδα 1	30	W
Βαθμίδα 2	80	W
Βαθμίδα 3		
Διαστάσεις		
Βάθος	380	mm
Πλάτος	380	mm
Ύψος	713	mm
Βάρος (με όλα τα πρόσθετα εξαρτήματα)	14	kg
Επιτρεπόμενη στάθμη ηχητικής ισχύος L_{WA}		
Βαθμίδα 1 / Νυχτερινή λειτουργία	44	dB(A)
Βαθμίδα 2	55	dB(A)
Βαθμίδα 3	66	dB(A)

Με την επιφύλαξη τεχνικών αλλαγών!